

一、产品业绩表现

产品名称	同信证券-同心吉祥中睿 1 号资产管理计划		
成立日期	2013 年 7 月 26 日		
单位净值 (元/份)	月初	1.740	累计净值
	月末	1.798	1.798
本月净值增长	3.33%	本月沪深 300 表现	17.25%
成立以来回报	79.8%	同期沪深 300 表现	113.57%

免责声明：本报告仅用于向本信托产品的投资人汇报本产品期内运作情况，本公司不承担以本报告为基础进行的任何投资活动所可能导致的风险。

客服热线：4000997169

图 1：产品成立以来净值表现与大盘（沪深 300）走势的对照

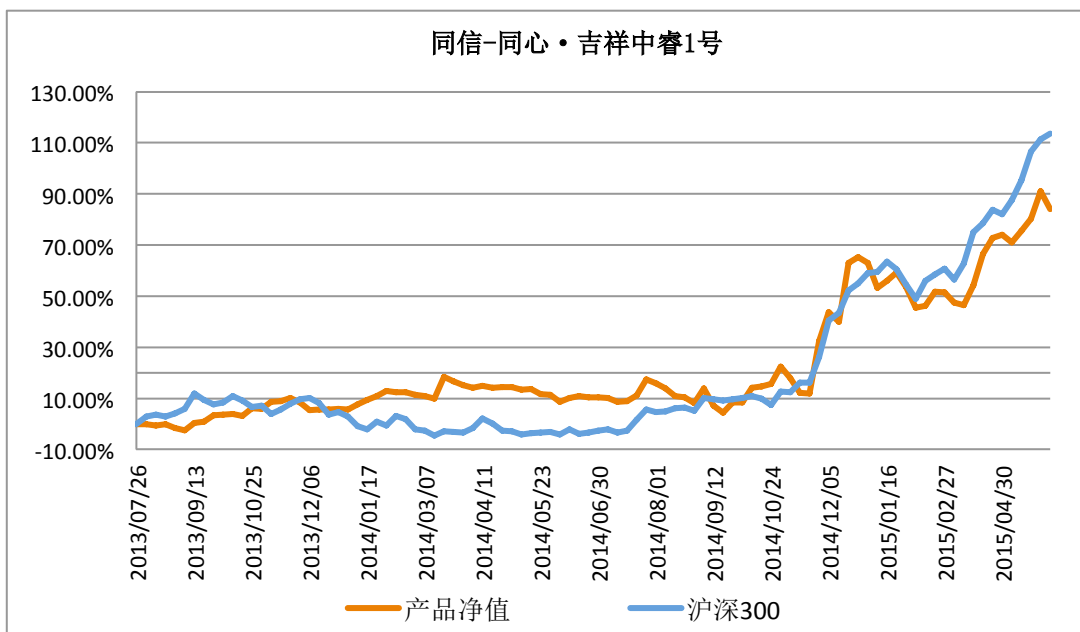
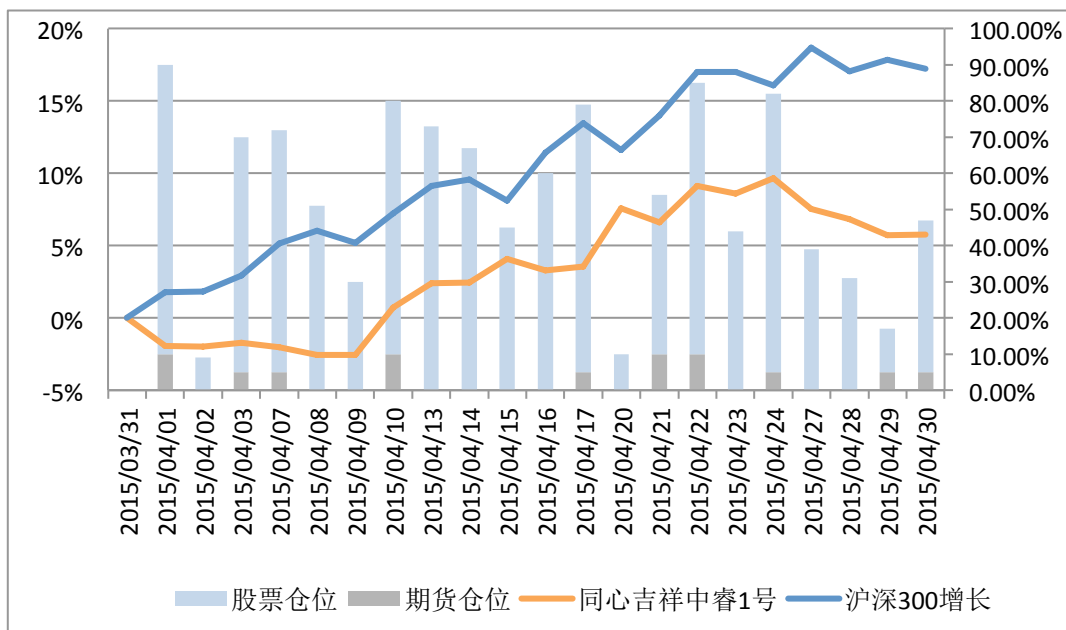


图 2：本月产品净值表现、沪深 300 指数及仓位图



注：信托最新净值请查阅我公司网站：www.chinassic.com

免责声明：本报告仅用于向本信托产品的投资人汇报本产品期内运作情况，本公司不承担以本报告为基础进行的任何投资活动所可能导致的风险。

客服热线：4000997169

二、市场行情研究及投资策略分析

（一）、4 月市场简述

本月大盘延续了 3 月份以来的上行趋势，成交量继续放大，说明市场进入本轮牛市的主升浪，场内的存量资金和新入场的增量资金一起推动股指不断地创出新高。创业板同样也延续了 3 月份的上涨趋势，继续高歌猛进。不过本月无论是主板还是创业板在上行的过程中震荡都明显加剧。

板块方面，4 月最主流的热点是高铁、核电走出去和重组概念。月初，随着南北车合并事项获得证监会的通过，高铁板块首先成为了市场炒作的主战场，龙头中国南车在 10 天内出现了接近 9 个涨停。之后随着新闻联播的渲染和中央领导人的多次强调，核电板块迅速接力高铁掀起了走出去战略炒作的第二波高潮，龙头中国一重也在 9 天内收获了惊人的 8 改革涨停。同时，央企大规模重组的消息刺激了重组概念的炒作，中国远洋、吉电股份、中国重工和中国中铁等有重组事项或者预期的个股纷纷暴涨。大盘也随着各种概念的热炒开始了一波令人侧目的拉升。创业板方面，互联网相关概念个股也在指数的带动下大涨。

（二）、4 月操作情况

现货方面，月初基于对大盘蓝筹股可能成为炒作热点的预期，针对大金融板块进行了一定规模的布局，陆续买入了保险板块的中国平安、中国人寿和中国太保等，同时布局了券商板块的海通证券和兴业证券等，取得了一定的收益。不过由于虽然对大盘股会领涨的判断是正确的，但是没有参与到最主流的高铁和核电板块，因此前半月收益相对落后于市场的平均收益。下半月，随着央企重组成为市场最大的炒作热点，公司先后在中国中铁、中国铁建、中国重工等中字头带重组预期的标的上取得了非常不错的收益。4 月公司总体上取得了非常

免责条款：本报告仅用于向本信托产品的投资人汇报本产品期内运作情况，本公司不承担以本报告为基础进行的任何投资活动所可能导致的风险。

客服热线：4000997169

可观的收益，不过由于严格的风控和月初板块选择上的一定偏差，收益小幅落后于市场的平均收益。

期货方面，本月交易较少，从趋势判断上来讲，市场随时可能触发大幅调整，或形成日内的大幅震荡，此阶段交易节奏较难把握，且在现阶段，如基于市场调整预期，逆势进行空头敞口构建，风险较大。所以月内期指还是主要小仓位阶段性的交易机会捕捉为主，为对收益有明显贡献。

（三）、2015 年 5 月市场展望

1、5 月趋势判断

从官方 PMI 数据来看，工业生产在结构调整和产业转型的阵痛后逐渐企稳，经济增长正在由落转稳。政府前期实施的各种刺激政策和降准降息对经济企稳也起到了一定的支撑。预计 5 月份整体经济能维持稳健，大盘会在目前的点位附近震荡调整，震荡的幅度可能会相对较大。由于牛市的预期不改，后市大盘还会继续上涨，不过震荡调整的时间可能会维持一到两个月，创业板方面可能会先于大盘调整完毕。

2、5 月需关注的板块

3 月市场向上的驱动力主要来自于大盘股的上涨，后市可能像银行，券商，有色，煤炭等涨幅相对较小大盘股还会有继续向上的动力。除此之外，整个 5 月最主流热点应该还会在成长属性相对较强的创业板方面。对于前期涨幅相对较小，短期有消息刺激的智能机器板块需要多加关注。随着《中国制造 2025》方案的即将出台，智能机器板块有可能在 5 月份脱颖而出，成为市场最大的热点。

免责条款：本报告仅用于向本信托产品的投资人汇报本产品期内运作情况，本公司不承担以本报告为基础进行的任何投资活动所可能导致的风险。

客服热线：4000997169



公司地址：成都锦江区下东大街段 216 号喜年广场 A 幢 608 B 室

电话：028-86528951

客服专线：4000997169

公司网址：<http://www.chinassic.com/>

客服邮箱：service@chinassic.com

欢迎关注中睿合银

微信公众号：[chinassic](#)



免责声明：本报告仅用于向本信托产品的投资人汇报本产品期内运作情况，本公司不承担以本报告为基础进行的任何投资活动所可能导致的风险。

客服热线：4000997169