

投 资就是这样简单，像是一种修炼的艺术，成功都是百转千

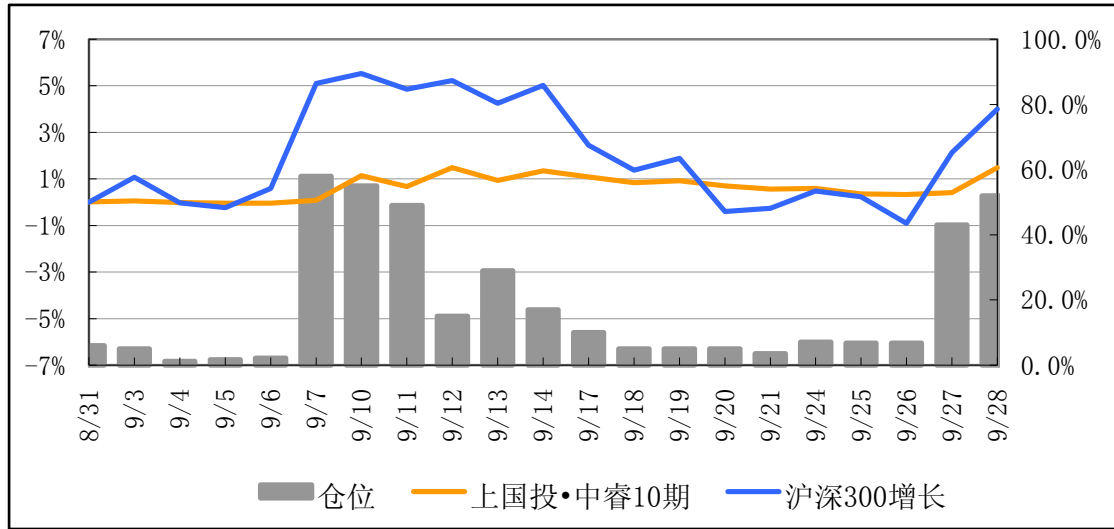
回换来的。坚守我们的节奏，控制情绪波动，收获也许就不期而至。

一、产品业绩表现

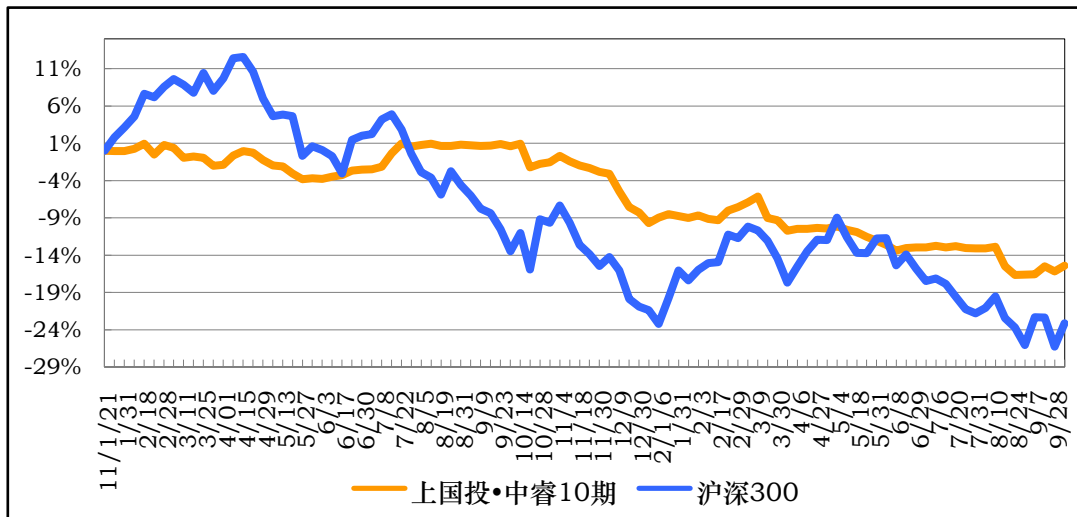
产品名称	上海信托-中睿吉祥管家 10 期		
成立日期	2011 年 1 月 21 日		
单位净值（元/份）	月初	0.8395	累计净值
	月末	0.8518	0.8518
本月净值增长	1.47%	本月沪深 300 表现	4.00%
成立以来回报	-14.82%	同期沪深 300 表现	-23.14%

免责声明：本报告仅用于向本信托产品的投资人汇报本产品期内运作情况，本公司不承担以本报告为基础进行的任何投资活动所可能导致的风险。

客服热线：4008166005

图 1：期内本产品净值表现、投资仓位变化与大盘（沪深 300）走势的对照


注：左轴为净值表现和同期大盘涨幅，右轴为仓位；柱形图为每日投资仓位

图 2：产品成立以来净值表现与大盘（沪深 300）对比


信托最新净值请查阅我公司网站：www.chinassic.com

免责声明：本报告仅用于向本信托产品的投资人汇报本产品期内运作情况，本公司不承担以本报告为基础进行的任何投资活动所可能导致的风险。

客服热线：4008166005

二、市场行情研究及投资策略分析

(一) 9月市场总结

经过连续4个月下跌后，市场在9月份终于收涨，上证指数上涨1.89%。市场在9月份波动较剧烈，结合上、中、下旬来看呈N型走势。9月上旬，欧、美、日相继推出了量化宽松政策，市场在9月7日出现单日强劲上涨；中旬，强势横盘整理一周后，因国内出现了一些重大的不利因素，包括钓鱼岛事件及国内政治上的不确定性，市场大幅下跌并跌破前期低点；下旬的前期延续中旬的下跌趋势，在节前一周上证指数跌破2000点后出现反弹，最后两个交易日上涨了4.05%，使得指数在9月份最终收阳。

(二) 9月公司操作情况

从8月份公司开始转变观点，由前期的完全看空到阶段性看多。8月开始确定了有条件地参与反弹的方向，在整体仓位控制在30%以下的前提下，确认并参与市场反弹的机会。在9月份，仓位的控制有所放宽，操作上也变得更加积极，既参与主题性机会，也积极参与月内的两次反弹。

9月7日，受欧央行公布无上限购债计划及中国发改委两天批复1万亿项目消息的刺激，市场强劲上涨。公司全面参与反弹，仓位提高至60%，主要参与券商和有色板块。直到国内出现一些不稳定因素后，果断降低仓位，18日仓位降至10%以下。

预期上证指数跌破2000点后会出现超跌反弹；十八大临近，政治上不确定性逐步减小，且高层将加大维稳的力度。因此，公司积极参与节前的反弹，仓位

免责条款：本报告仅用于向本信托产品的投资人汇报本产品期内运作情况，本公司不承担以本报告为基础进行的任何投资活动所可能导致的风险。

客服热线：4008166005

提高至 50%，重点参与券商、煤炭和基建板块。

（三）市场趋势分析与展望

9 月最后两个交易日在上证指数跌破 2000 点后，加上对高层的维稳预期，市场大幅反弹，即反弹的主要逻辑是：在全球量化宽松大背景下出现的“超跌+维稳”反弹。这样逻辑支撑下的反弹空间不会太大，约在 200 点左右；如果有其他进一步超预期的因素出现，反弹空间会有所增加。即使是 200 点的反弹空间，也是非常值得参与的。

国亲期间，虽然没有出台大的利好政策，多少让市场有些失望，但是出现了一些好的、能够配合进一步反弹的有利变化。这些变化主要是前期的不利因素淡化、消除或阶段性好转，包括：1) 钓鱼岛事件逐步淡化，对市场情绪的影响开始减弱；2) 十八大会期确定，对政治风险的担忧逐步消除；3) 双节强劲的消费数据使得对经济出现硬着陆的担忧减小；4) 经济基本面出现了好转的微弱信号。政治风险是影响市场走势众多因素中最为重要因素之一，政治上不确定性的减小能极大地提高风险偏好，因此，十八大会期确定利好资本市场。另外，本次反弹的初始逻辑与经济基本面无关，若此时基本面出现好转的信号，则属于超预期的因素，形成对基本面好转的预期将推动市场进一步反弹，反弹的空间得以提高。故即将公布的经济数据对 10 月市场走势的影响较为关键。

综上所述，红 10 月值得期待。

免责声明：本报告仅用于向本信托产品的投资人汇报本产品期内运作情况，本公司不承担以本报告为基础进行的任何投资活动所可能导致的风险。

客服热线：4008166005



公司地址：深圳福田区益田路西新世界中心 909 室

电话：0755-82520359

成都代表处：成都市人民南路四段 19 号威斯顿联邦大厦 1106 室

电话：028-86528951

客服热线：4008166005

公司网址：<http://www.chinassic.com/>

客服市场部邮箱：service@chinassic.com

免责声明：本报告仅用于向本信托产品的投资人汇报本产品期内运作情况，本公司不承担以本报告为基础进行的任何投资活动所可能导致的风险。

客服热线：4008166005